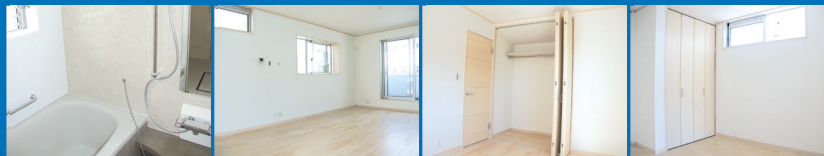


Avant Home Inc. 9/18(土)19(日)20(祝) PM1:00~PM5:00

完成近 内覧披露会開催



ホームページ <http://www.avanthome.jp>

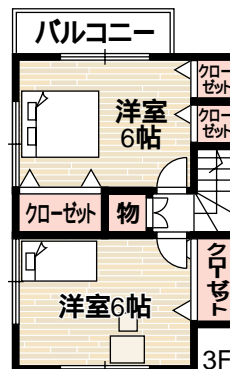
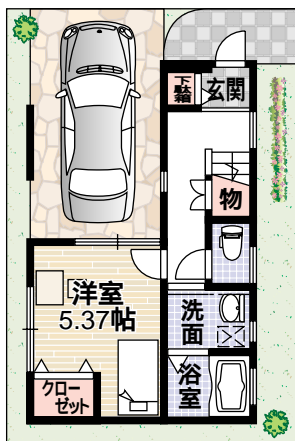


新築一戸建 2号地 価格 **3,280**万円

阪急「六甲」駅歩5分 JR「六甲道」駅歩6分

校区 六甲小学校 長峰中学校

山手幹線以北。



●所在地/神戸市灘区神前町1丁目2番 ●交通/阪急「六甲」駅徒歩5分、JR「六甲道」駅徒歩6分 ●土地面積/50.22㎡ ●私道負担/別途セットバック部分11.68㎡ ●建延面積/89.77㎡ ●構造/木造3階建 ●土地権利/所有権 ●地目/宅地 ●用途地域/第1種中高層住居専用地域 ●建ぺい率/60% ●容積率/200% ●完成予定/H22年10月末 ●現況/建築中 ●駐車場/有 ●接道状況/北側幅員4m ●建築確認番号/第H22確認建築CIAS00427号 ●取引態様/仲介

カーナビ入力 神戸市灘区神前町1-2

アバント・ホーム株式会社
Avant Home Inc.

兵庫県知事(2)第11000号
(社)全国宅建物取引業協会会員 (社)近畿圏不動産流通機構会員
〒657-0051 神戸市灘区八幡町4丁目1-22(八幡神社前)

TEL. **078-861-1588**